

今すぐに!!

アシパネ UB ロックシリーズ
スマートアシュリ
Smart-Ashley®

便利なセキュリティに変更してみませんか?

※地方自治体が行う防犯対策助成金制度もございます。各自治体にご確認ください。

心配がいっぱいのセキュリティ対策…

百軒百様、お悩みだらけ。



マンション



アパート



戸建住宅



事務所



商業ビル



公共施設



利用者も、管理者も、みんなが使いやすいドアロック。
スマートアシュリとスマートアシュリ+Fです。



国土交通省
住宅局長賞



無加工でオートロック化

すでにご使用中の錠前を利用。扉への加工無しで、さらに電池式のため電気工事なしで設置することが可能。簡単にオートロック化できます。
※裏面参照

Felica & Mifare利用可能

電子マネー、交通系 IC カードなどで利用されている Felica や国際基準の Mifare の IC チップが使われたカードが「カギ」となり、解錠操作が可能 です。

オリジナルアプリで操作可能

無償のオリジナルアプリをインストールすることによって解錠操作や製品設定が可能です。またスマートフォンを振るだけで解錠できる「シェイク機能」も便利です。

指紋認証タイプもご用意

Smart-Ashley に指紋認証機能がついた Smart-Ashley+F も登場。センサーに指を置くだけでお家の鍵となります。
※指紋認証については個体差があり、指紋を読み取りにくい場合もあります。

スマートフォン(i-phone/Android)に専用アプリを入れると、さらに便利にご利用になれます!

操作の一例

アプリで認証

1



テンキーをタッチします。

2



アプリを起動して、解錠ボタンをタップして認証します。

シェイクで認証

1



テンキーをタッチします。

2



スマートフォンを振ると認証されます。



簡単解錠

3通り!

スマートフォンも!
お手持ちのカードも!
そしてあなたの指も!
カギになる!



タッチでON!

1



スリープ状態から起動

光る2つの数字をタップ

2



スマホを振る

2



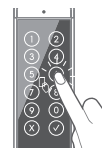
カードをかざす

2



暗証番号をタップ

3



工事不要!



動画で解説!

電源仕様も可能
電池式!

※引違い戸は不可
引戸設置可能!

① ユーザーモード



一般住宅・分譲マンション・倉庫 など

カード200枚 / D-key200台 / I-key無制限 / ユーザーパスワード(1個)
履歴:1000件

② マスターモード



賃貸マンション・賃貸アパート・寮 など

マスターカード5枚 / ユーザカード200枚 / D-key200台 / I-key無制限
マスターパスワード(1個) / ユーザーパスワード(1個)
履歴:1000件

③ 管理モード



オフィス・履歴が必要な場所・制限をかけたい場所 など

管理者カード5枚 / ユーザカード200枚 / D-key200台 / I-key無制限
管理者パスワード(1個) / ユーザーパスワード(1個)
履歴:1000件 (ID番号による特定も可能)

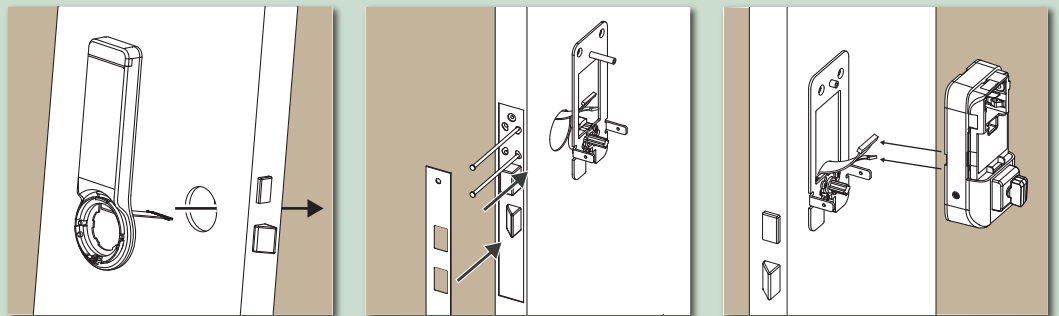
3つの
管理モードで
簡単管理!

設置する場所や
用途に合わせて、
モードが簡単に
切り替えられます

※共用部とも連動可能な
Smart-Ashley+R もあります。

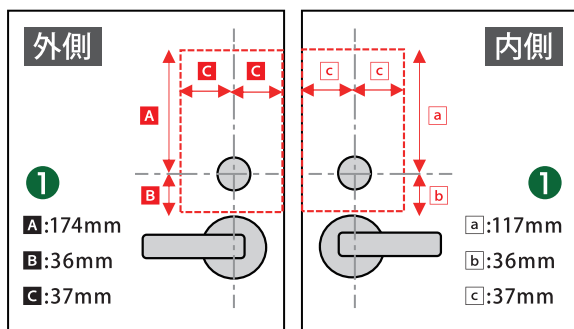
扉に加工なし!
(設置イメージ)

特別な工具なしで
簡単に取付できます。
特厚の扉も設置可能!

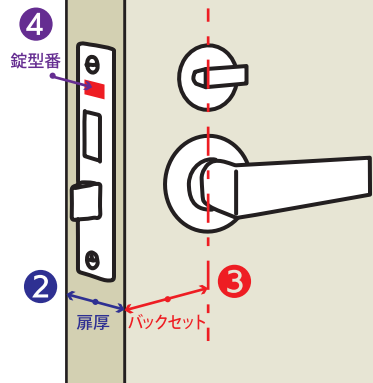


※事前に扉の形状、錠前が適合するかご確認下さい。

設置可能な扉／錠前について



①点線のスペースが完全に平面であること



- ② 対応扉厚 33mm ~ 50mm (標準)
(オプション品対応あり)
- ③ 対応バックセット:
38mm (戸当たり無き場合)
51mm (戸当たり幅、チリ寸法要確認)
64mm 以上
- ④ MIWA: LA タイプ (ピン止め)
フロント刻印: LA・MA・DA・DASP・DH・LAF・FG (引戸用)
MIWA: LSP タイプ (ビスピッチ26)
フロント刻印: FE・LE・LEF・TE・LSP・SWLSP
GOAL: LX タイプ
フロント刻印: AS・LX・LD・HD・LG・SX (引戸用)
GOAL: TX タイプ
フロント刻印: TX・TTX・SK
Clavis: ピン止めタイプ
フロント刻印: LC・LCS・CD・CDS・FD
Clavis: ビスピッチ26
フロント刻印: LF
SHOWA (TOSTEM): TLSP タイプ
フロント刻印: QDJ-695/696 QDJ902
WEST: ピン止めタイプ
型番: D06



設置可否はお気軽に security-g@ashibane.co.jp までご連絡ください →



安田株式会社

本社 〒542-0081 大阪市中央区南船場1-11-9 (長堀安田ビル)
TEL 06-6251-7091(代) FAX 06-6262-3629 <http://www.ashibane.co.jp/>

■お問合せは・・・

札幌 TEL 011-668-3021 名古屋 TEL 0587-95-4501
北関東 TEL 048-795-2351 大阪 TEL 06-6268-3531
東京 TEL 03-5858-0271 福岡 TEL 092-504-2031

取り付けてよかった!と実感していただけると幸いです。

